

# Einladung



Feuerwehr-Leistungsmarsch

Alb-Donau-Kreis

2017



**Kreisfeuerwehrverband Alb – Donau**

**Feuerwehr Albeck, Feuerwehr Hörvelsing**

## **40. Leistungsmarsch 2017 in Albeck/Hörvelsing**

**Liebe Feuerwehrangehörige,**

der Kreisfeuerwehrverband hat den Feuerwehren Albeck und Hörvelsing die Ausrichtung des 40. Leistungsmarsches übertragen, zu dem wir Euch und die Wehren der angrenzenden Landkreise recht herzlich zur Teilnahme am

**Sonntag, den 17. September 2017**

einladen möchten.

**Die Startzeit** haben wir von **7.00 Uhr bis 10.00 Uhr** festgelegt. **Zielschluss** ist um **13.00 Uhr**. **Start und Ziel** ist jeweils die **Festhalle in Albeck, Turnhallenweg 15**. Während des Leistungsmarsches sind wir über Funk erreichbar.

Zum Feuerwehrmarsch selbst, der Organisation und der ausgewählten Strecke bieten die Kameraden der Feuerwehren Albeck/Hörvelsing die Gewähr für ein gutes Gelingen. Die Landschaft verspricht eine schöne Wanderung mit praktischen Übungen vor dem Herbstanfang.

Unseren Senioren bieten wir selbstverständlich die Wanderstrecke ohne praktische Übungen an.

Als Erinnerungsgeschenk erhält jeder Teilnehmer eine Stablampe r (siehe Abb.) Um die Wanderauszeichnung an Euch aushändigen zu können, sind wir auf eine rechtzeitige Anmeldung von Euch angewiesen.

**Wir bitten daher, die Anmeldung ( Überweisung ) bis spätestens  
11. September 2017 an uns weiterzuleiten.**

Bei Nachmeldungen müssen wir aus organisatorischen Gründen ein Zuschlag von 2,00€ verrechnen. Zuviel eingezahltes Startgeld wird nicht rückerstattet.

Wir hoffen, dass auch der Leistungsmarsch 2017 für alle Teilnehmer ein erlebnisreicher Tag werden möge. Alle, welche zum Gelingen des Marsches beitragen sagen wir auf diesem Wege herzlichen Dank.

## Praktische Übungen

1. Sitzordnung im Fahrzeug und Antreteordnung
2. Bedienung von Hohlstrahlrohren
3. Zuordnung der Funktionswesten im Feuerwehreinsatz

### Veranstaltungsablauf

**Startberechtigt:** Angehörige der Feuerwehr in Uniform, sonstige Personen können ohne Wertung und Startgeld jedoch auf eigene Gefahr am Marsch teilnehmen.

**Startgebühr:** 18,00 € pro Teilnehmer / Nachmeldung 20,00 € pro Teiln.

Eine Rückerstattung von zu viel bezahltem Startgeld erfolgt nicht.

**Anmeldung:** Durch Einzahlung des Startgeldes an den

Kreisfeuerwehrverband Alb Donau auf das Girokonto Nr.

**IBAN: DE7463050000000015806**

**BIC: SOLADES1ULM**

Verwendungszweck/Hinweis LM2017+Kennnummer

Kennnummer aus Anlage verwenden.

**Beispiel: LM2017 3402**

**Nachmeldung:** Bei Nachmeldungen wird die Auszeichnung nachgeliefert.

**Versicherung:** Feuerwehrangehörige sind beim Marsch im Rahmen der Feuerwehrunfallversicherung gegen Unfall versichert. Sonstige Personen beteiligen sich auf eigene Gefahr. Durch die Teilnahme werden diese Bedingungen anerkannt.

**Streckendienst:** Kontrollfahrzeuge mit Funk und sanitätsdienstliche Versorgung sind vorhanden.

**Verantwortlicher:** Hans Klarer, Vorstandsvorsitzender, Tel.: 0731 / 26 47 53

Hans Klarer

Hans-Jürgen Dauner

Thorsten Kopf

Verbandsvorsitzender

Abt.-Kdt. Albeck

Abt.-Kdt. Hörvelsingen

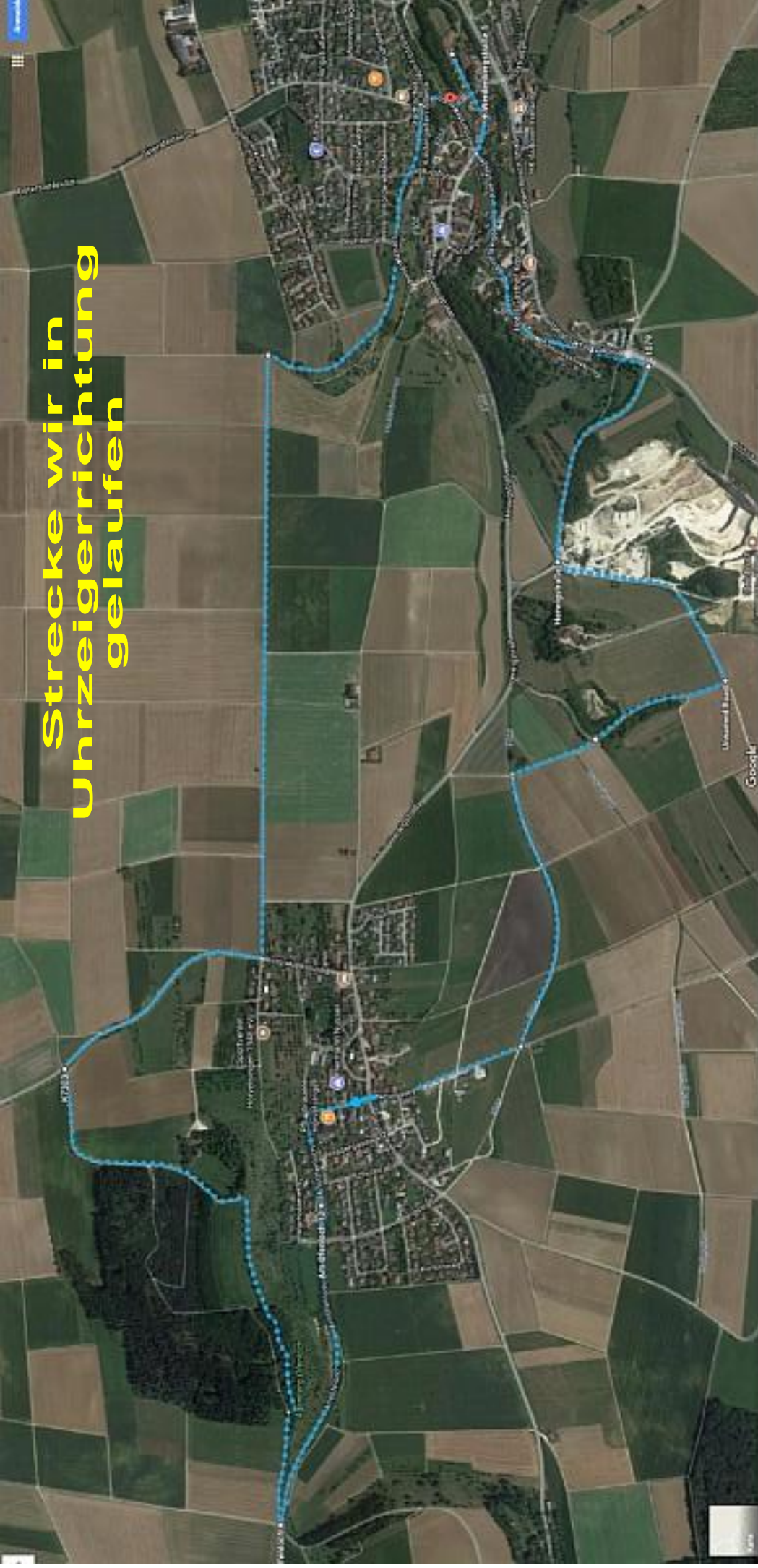
## Anlage Leistungsmarsch 2017 in Albeck/Hörvelsingen

Mitgliedswehren Alb-Donau-Kreis			
Kennnummer	Feuerwehr	Kennnummer	Feuerwehr
101	Allmendingen	1701	Ehingen
102	Ennahofen	1702	Altbierlingen
103	Grötzingen	1703	Altsteußlingen
104	Niederhofen	1704	Berg
105	Weilersteußlingen	1705	Dächingen
201	Altheim/Ehingen	1706	Dettingen
301	Altheim/Alb	1707	Erbstetten
401	Amstetten	1708	Frankenhofen
402	Bräunisheim	1709	Gamerschwang
403	Hofstett-Emmerbuch	1710	Granheim
404	Reuti	1711	Herbertshofen
405	Schalkstetten	1712	Heufelden
406	Stubersheim	1713	Kirchbierlingen
501	Asselfingen	1715	Kirchen
601	Ballendorf	1716	Mundingen
701	Balzheim	1717	Nasgenstadt
801	Beimerstetten	1718	Rißtissen
901	Berghülen	1719	Schaiblishausen
		1720	Volkersheim
1001	Bernstadt	1801	Emeringen
1101	Blaubeuren	1901	Emerkingen
1102	Asch	2001	Erbach
1103	Beiningen	2002	Bach
1104	Gerhausen	2003	Delmensingen
1105	Pappelau/Erstetten	2004	Donaurieden
1106	Seißen	2005	Ersingen
1107	Sonderbuch	2006	Ringingen
1108	Weiler	2101	Griesingen
1201	Blaustein	3101	Lauterach
1202	Arnegg	3201	Lonsee
1203	Bermaringen	3202	Ettlenschieß
1204	Markbronn	3203	Halzhausen
1205	Weidach	3204	Luizhausen
1206	Wippingen	3205	Radelstetten
1301	Börslingen	3206	Sinabronn
1401	Breitingen	3207	Urspring
1501	Dietenheim	3301	Merklingen
1502	Regglisweiler	3401	Munderkingen
1601	Dornstadt	3402	Musikabteilung
1602	Bollingen	3501	Neenstetten
1603	Scharenstetten	3601	Nellingen
1604	Temmenhausen	3602	Oppingen
1605	Tomerdingen	3701	Neerensteten

## Anlage Leistungsmarsch 2017 in Albeck/Hörvelsingen

Mitgliedswehren Alb-Donau-Kreis				
Kennnummer		Feuerwehr	Kennnummer	Feuerwehr
3801		Oberdischingen	4605	Ingstetten
3901		Obermarchtal	4606	Justingen
3902		Reutlingendorf	4607	Schmiechen
4001		Oberstadion	4608	Sondernach
4101		Öllingen	4701	Schnürpflingen
4201		Öpfingen	4801	Setzingen
4301		Rammingen	4901	Staig
4401		Rechtenstein	5001	Untermarchtal
4501		Rottenacker	5101	Unterstadion
4601		Schelklingen	5202	Unterwachingen
4602		Gundershofen	5301	Weidenstetten
4603		Hausen o.U.	5401	Westerheim
4604		Hütten	5501	Westerstetten
Mitgliedswehren Stadtkreis Ulm		Werk- und Betriebsfeuerwehren		
Kennnummer		Feuerwehr	Kennnummer	Feuerwehr
6001		Ulm - Mitte	7001	Daimler-Chrysler AG
6002		Donaustetten	7002	EVO-Bus GmbH
6003		Eggingen	7003	IVECO
6004		Einsingen	7004	Heidelberger Zement AG
6005		Ermingen	7005	Heidelberger Druckmaschinen
6006		Gögglingen	7006	Sappi AG Ehingen
6007		Grimmelfingen	7007	Schwenk AG Allmendingen
6008		Harthausen		
6009		Jungingen		
6010		Lehr		
6011		Mähringen		
6012		Söflingen		
6013		Unterweiler		
6014		Wiblingen		

# Strecke wir in Uhrzeigerichtung gelaufen



↑ 159 m · ↓ 162 m

570 m



494 m

Höhenprofil